

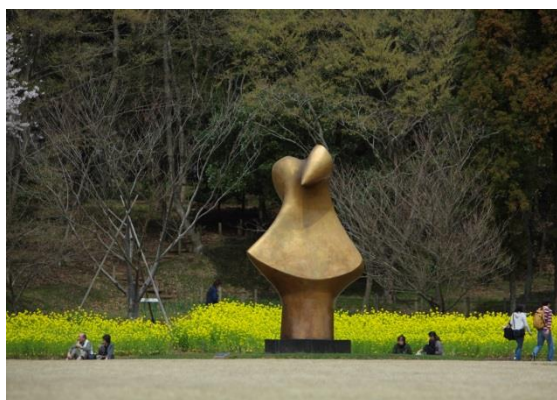
## 庭園の入園料設定について

DIC 川村記念美術館には里山の地形を生かした約 3 万坪の庭園が併設されており、1990 年の開館以来、多くの方に親しんでいただけてまいりました。このたび当館では、庭園環境の維持向上のため、2015 年 3 月 17 日（火）より下記の通り入園料を設定させていただくこととなりました。当館は今後も益々充実した展覧会を開催するとともに、四季折々の草花を身近に感じられる庭園の環境づくりに努めてまいります。

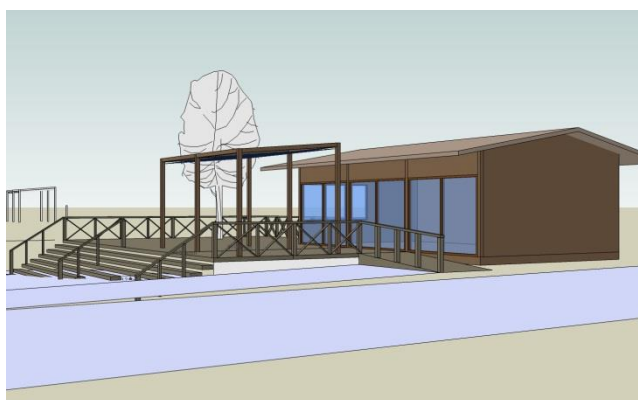
入園料：大学生以上 200 円

※美術館の入館券をお持ちの方は、庭園もご利用いただけます

※レストラン、ギフトショップ、ギャラリーのご利用は従来通り入園料はかかりません



芝生の広場とヘンリー・ムーアの彫刻



リニューアルされる芝生の広場前の休憩所(完成イメージ)

これから見られる庭園の草花



2 月上旬： フクジュソウ、ロウバイ

2 月上旬-3 月： ナノハナ

3 月中旬： コブシ、ハクモクレン、カタクリ

3 月下旬-4 月中旬： ソメイヨシノ、シダレザクラ、ヤマザクラ

4 月下旬-5 月初旬： クルメツツジ(DIC 総合研究所の敷地を期間限定で公開)

.....<取材およびお問い合わせ>.....

DIC 川村記念美術館 tel. 043-498-2672 / fax. 043-498-2139 (掲載用 0120-498-130)

広報担当 林里絵子 rieko-hayashi@ma.dic.co.jp