

Color Fields

カラ——フィールド 色の 海を 泳ぐ

from the Collection of Audrey and David Mirvish

作品リスト Exhibition Checklist

凡例

作品データの記載順は、カタログ番号、作家名、作品名、制作年、素材、寸法(縦×横)、所蔵者とする。
また、所蔵者の記載がない場合は、全てオードリー&デイヴィッド・マーヴィッシュ夫妻の所蔵。

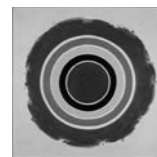
Notes

Data on each works is given in the following order; catalogue number, artist name, title, date, medium, dimensions (height x width), and collection.
All works are of the collection of Audrey and David Mirvish, unless otherwise noted.



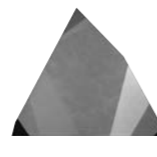
1
ジャック・ブッシュ
裂け目
1961年
マグナ(アクリル)、カンヴァス
202.6 x 190.5 cm

Jack Bush
Gap
1961
Magna on canvas
202.6 x 190.5 cm



5
ケネス・ノーランド
あれ
1958-59年
アクリル、カンヴァス
213 x 213 cm

Kenneth Noland
That
1958-59
acrylic on canvas
213 x 213 cm



9
ケネス・ノーランド
向ける
1976年
アクリル、カンヴァス
203.2 x 246.4 cm

Kenneth Noland
Orientate
1976
acrylic on canvas
203.2 x 246.4 cm



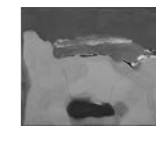
13
フランク・ステラ
デード・シティ
1963年
防錆塗料(ジंकクロメート)、
カンヴァス
208.3 x 238.8 cm

Frank Stella
Dade City
1963
zinc chromate on canvas
208.3 x 238.8 cm



17
アンソニー・カロ
赤いしぶき
1966年
塗料、スチール
141 x 175.3 x 104.1 cm

Anthony Caro
Red Splash
1966
painted steel
141 x 175.3 x 104.1 cm



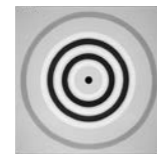
21
ヘレン・フランケンサラー
アンワインド
1972年
アクリル、カンヴァス
205.7 x 267.3 cm

Helen Frankenthaler
Unwind
1972
acrylic on canvas
205.7 x 267.3 cm



2
ジャック・ブッシュ
赤い柱 #2
1963年
油彩、カンヴァス
214 x 176.5 cm

Jack Bush
Red Column #2
1963
oil on canvas
214 x 176.5 cm



6
ケネス・ノーランド
春の涼しさ
1962年
アクリル、カンヴァス
243.8 x 243.8 cm

Kenneth Noland
Spring Cool
1962
acrylic on canvas
243.8 x 243.8 cm



10
ケネス・ノーランド
扉—内と外
1987年
メタリック塗料、カンヴァス、
扉、プレキシガラス
203.8 x 121.9 cm

Kenneth Noland
Doors: In and Out
1987
metallic paint on canvas on wooden door
with colored Plexiglas
203.8 x 121.9 cm



14
フランク・ステラ
モールトンヴィル II
1966年
蛍光アルキド樹脂、
エポキシ塗料、カンヴァス
315 x 218.4 cm

Frank Stella
Moultonville II
1966
fluorescent alkyd and
epoxy paint on canvas
315 x 218.4 cm



18
アンソニー・カロ
原初の光
1966年
塗料、スチール
203.2 x 353.1 x 119.4 cm

Anthony Caro
Prima Luce
1966
painted steel
203.2 x 353.1 x 119.4 cm



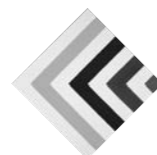
22
ヘレン・フランケンサラー
ドライビング・イースト
2002年
アクリル、カンヴァス
132.4 x 207 cm

Helen Frankenthaler
Driving East
2002
acrylic on canvas
132.4 x 207 cm



3
ジャック・ブッシュ
締めつけられたオレンジ
1964年
油彩、カンヴァス
220.9 x 177.8 cm

Jack Bush
Pinched Orange
1964
oil on canvas
220.9 x 177.8 cm



7
ケネス・ノーランド
馬車
1964年
アクリル、カンヴァス
177.2 x 177.2 cm

Kenneth Noland
Carriage
1964
acrylic on canvas
177.2 x 177.2 cm



11
フランク・ステラ
トムリンソン・コート・パーク(第2ヴァージョン)
1959年
エナメル塗料、カンヴァス
213.4 x 276.9 cm
DIC川村記念美術館

Frank Stella
Tomlinson Court Park (second version)
1959
enamel on canvas
213.4 x 276.9 cm
Kawamura Memorial DIC Museum of Art



15
フランク・ステラ
モールトンボロ II
1966年
蛍光アルキド樹脂、
エポキシ塗料、カンヴァス
254 x 279.4 cm

Frank Stella
Moultonboro II
1966
fluorescent alkyd and
epoxy paint on canvas
254 x 279.4 cm



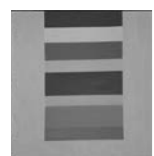
19
アンソニー・カロ
三つ葉
1968年
塗料、スチール
211 x 254 x 165 cm

Anthony Caro
Trefoil
1968
painted steel
211 x 254 x 165 cm



23
モーリス・ルイス
広がり
1954年
マグナ(アクリル)、カンヴァス
201 x 247 cm

Morris Louis
Spreading
1954
Magna on canvas
201 x 247 cm



4
ジャック・ブッシュ
はためく旗
1968年
アクリル、カンヴァス
221 x 207 cm

Jack Bush
Floating Banner
1968
acrylic on canvas
221 x 207 cm



8
ケネス・ノーランド
中線を越えて I
1968年
アクリル、カンヴァス
230.5 x 230.5 cm

Kenneth Noland
Trans Median I
1968
acrylic on canvas
230.5 x 230.5 cm



12
フランク・ステラ
タンパ
1963年
防錆塗料(鉛丹)、カンヴァス
252.4 x 252.4 cm
DIC川村記念美術館

Frank Stella
Tampa
1963
red lead on canvas
252.4 x 252.4 cm
Kawamura Memorial DIC Museum of Art



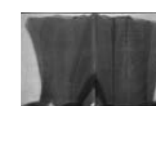
16
アンソニー・カロ
交差
1965年
塗料、スチール、アルミニウム
288.3 x 349.3 x 226.1 cm

Anthony Caro
Crossing
1965
painted steel and
aluminium
288.3 x 349.3 x 226.1 cm



20
ヘレン・フランケンサラー
シグナル
1969年
アクリル、カンヴァス
259.1 x 251.5 cm

Helen Frankenthaler
Signal
1969
acrylic on canvas
259.1 x 251.5 cm



24
モーリス・ルイス
ギメル
1958年
マグナ(アクリル)、カンヴァス
232.5 x 385.5 cm
DIC川村記念美術館

Morris Louis
Gimel
1958
Magna on canvas
232.5 x 385.5 cm
Kawamura Memorial DIC Museum of Art

会期：2022年3月19日～9月4日

会場：DIC川村記念美術館

主催：DIC株式会社

特別協力：デイヴィッド・マーヴィッシュ・ギャラリー

後援：在日カナダ大使館、千葉県、千葉県教育委員会、佐倉市、佐倉市教育委員会

March 19 – September 4, 2022

Kawamura Memorial DIC Museum of Art

Organizer: DIC Corporation

In Collaboration with: David Mirvish Gallery

In Association with: Embassy of Canada to Japan, Chiba Prefecture,

Chiba Prefectural Board of Education, Sakura City, The Board of Education of Sakura City

DIC川村記念美術館

Kawamura Memorial DIC Museum of Art



25
モーリス・ルイス
無題 (イタリアン・ヴェール)
1960年
マグナ (アクリル)、カンヴァス
190.5 x 254 cm

Morris Louis
Untitled (Italian Veil)
1960
Magna on canvas
190.5 x 254 cm



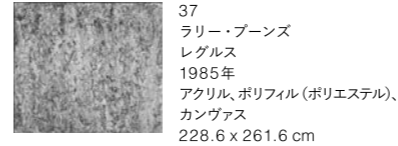
29
フリーデル・ズーバス
アルタモント
1974年
マグナ (アクリル)、カンヴァス
182.9 x 182.9 cm

Friedel Dzubas
Altamont
1974
Magna on canvas
182.9 x 182.9 cm



33
ラリー・プーンズ
大いなる紫
1972年
アクリル、カンヴァス
248.9 x 233.7 cm

Larry Poons
Big Purple
1972
acrylic on canvas
248.9 x 233.7 cm



37
ラリー・プーンズ
レグルス
1985年
アクリル、ポリフィル (ポリエステル)、
カンヴァス
228.6 x 261.6 cm

Larry Poons
Regulus
1985
acrylic and Poly-fil on canvas
228.6 x 261.6 cm



41
ジュールズ・オリツキー
イルクーツク I
1970年
アクリル、カンヴァス
204.5 x 514.4 cm

Jules Olitski
Irkutsk I
1970
acrylic on canvas
204.5 x 514.4 cm



45
ジュールズ・オリツキー
オーディネーション・コマンド
1983年
アクリル、カンヴァス
250.2 x 235 cm

Jules Olitski
Ordnation Command
1983
acrylic on canvas
250.2 x 235 cm



26
モーリス・ルイス
秋の終わり
1960年
マグナ (アクリル)、カンヴァス
193 x 243.8 cm

Morris Louis
End of Fall
1960
Magna on canvas
193 x 243.8 cm



30
フリーデル・ズーバス
捕らわれたフェニックス
1982年
マグナ (アクリル)、カンヴァス
182.9 x 182.9 cm

Friedel Dzubas
Phoenix Caught
1982
Magna on canvas
182.9 x 182.9 cm



34
ラリー・プーンズ
アクセサリー夫人
1976年
アクリル、カンヴァス
292.1 x 120 cm

Larry Poons
Lady Accessory
1976
acrylic on canvas
292.1 x 120 cm



38
ジュールズ・オリツキー
パトゥツキー王子の日記
1965年
アクリル、パステル、カンヴァス
233.7 x 215.9 cm

Jules Olitski
Prince Patutsky's Diary
1965
acrylic and pastel on canvas
233.7 x 215.9 cm



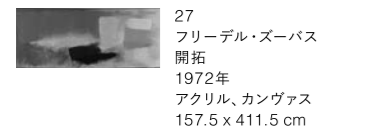
42
ジュールズ・オリツキー
事実性、その1
1972年
アクリル、カンヴァス
202.6 x 561.3 cm

Jules Olitski
Facticity - One
1972
acrylic on canvas
202.6 x 561.3 cm



46
ジュールズ・オリツキー
呼びかけ
1984年
アクリル、カンヴァス
255.3 x 281.9 cm

Jules Olitski
Called Upon
1984
acrylic on canvas
255.3 x 281.9 cm



27
フリーデル・ズーバス
開拓
1972年
アクリル、カンヴァス
157.5 x 411.5 cm

Friedel Dzubas
Clearing
1972
acrylic on canvas
157.5 x 411.5 cm



31
ラリー・プーンズ
ミネソタのリップル川
1970年
アクリル、カンヴァス
262.9 x 201.3 cm

Larry Poons
Minnesota Ripple
1970
acrylic on canvas
262.9 x 201.3 cm



35
ラリー・プーンズ
朝は午後の陽のなかに
1976年
アクリル、カンヴァス
290.2 x 121.9 cm

Larry Poons
*The Morning Lies in the
Afternoon Sun*
1976
acrylic on canvas
290.2 x 121.9 cm



39
ジュールズ・オリツキー
広がりのある夢
1965年
アクリル、パステル、カンヴァス
286.4 x 235 cm

Jules Olitski
Comprehensive Dream
1965
acrylic and pastel on canvas
286.4 x 235 cm



43
ジュールズ・オリツキー
ナタリー・タイプ、3
1976年
アクリル、カンヴァス
279.4 x 370.8 cm

Jules Olitski
Nathalie Type - 3
1976
acrylic on canvas
279.4 x 370.8 cm



47
ジュールズ・オリツキー
アントニーとクレオパトラ
1989年
アクリル、カンヴァス
203.2 x 381 cm

Jules Olitski
Antony and Cleopatra
1989
acrylic on canvas
203.2 x 381 cm



28
フリーデル・ズーバス
フェーン
1974年
マグナ (アクリル)、カンヴァス
214.6 x 520.7 cm

Friedel Dzubas
Foehn
1974
Magna on canvas
214.6 x 520.7 cm



32
ラリー・プーンズ
雨のレース
1972年
アクリル、カンヴァス
262.9 x 395 cm

Larry Poons
Rain Race
1972
acrylic on canvas
262.9 x 395 cm



36
ラリー・プーンズ
クララへ、ロベルトより
1976年
アクリル、カンヴァス
292.7 x 71.1 cm

Larry Poons
To Clara, From Robert
1976
acrylic on canvas
292.7 x 71.1 cm



40
ジュールズ・オリツキー
高み
1966年
アクリル、カンヴァス
264.8 x 504.2 cm

Jules Olitski
Heightened
1966
acrylic on canvas
264.8 x 504.2 cm



44
ジュールズ・オリツキー
私たちの火
1977年
アクリル、カンヴァス
152.4 x 289.6 cm

Jules Olitski
Our Fire
1977
acrylic on canvas
152.4 x 289.6 cm